



※担当者様、このニュースを職場の皆さんに閲覧していただきますようお願いいたします。

回覧

## 富山ガラス工房 ハロウィンオーナメント制作体験教室 参加者募集

10月【A】14日(土) 【B】15日(日) 8:55集合  
9:00開始後、デザイン考案に20分、作成に30分。順番に作成し、12:00には終了予定  
富山ガラス工房(富山市西金屋85)  
第2工房「ガラススタジオ」  
講師:富山ガラス工房講師  
各20名  
会員及び家族 2,500円  
(一般料金は3,700円 ※材料費、保険料含む。)  
その他一般 3,700円  
申込期間 ● 9月1日(金) ~ 9月6日(水)  
申込方法 ● ※1参照 なお、当選の方にのみ9月12日(火)中にFAXでお知らせします。



【内容】ガラス作家が制作をサポートし、初めての方でも楽しく制作できます。  
※アイテム、デザインは指導作家と相談しながら決めていただきます。  
※長スポン、スニーカー等、動きやすい服装で参加下さい。  
※一週間後以降のお渡しとなります。小学生以上対象。未就児学不可。

## てるてる亭 志の輔のころみチケットあっせん

10月8日(日)  
【A】12:00開演 【B】16:00開演  
てるてる亭  
全席指定 3,900円※送料込。  
(一般前売料金は4,500円※当日500円高※送料別)  
各10枚 ※会員1人につき2枚まで。※未就学児童入場不可。  
申込期間 ● 8月28日(月) ~ 9月1日(金)  
申込方法 ● ※1参照 なお、当選の方にのみ9月6日(水)中にFAXでお知らせします。



## 薬師丸ひろ子 Concert Tour 2023 ~愛しい人~ チケットあっせん

10月7日(土) 17:00開演  
オーバード・ホール  
全席指定 8,200円※送料込。  
(一般料金は8,940円※送料別) 30枚  
※会員1人につき2枚まで。※未就学児童入場不可。  
申込期間 ● 8月24日(木) ~ 8月30日(水)  
申込方法 ● ※1参照 なお、当選の方にのみ9月5日(火)中にFAXでお知らせします。



## 親子でケーキ作り一日教室「ハロウィンパーティ かぼちゃのケーキ & クッキー」参加者募集

10月29日(日)  
【A】10:00~12:30  
【B】13:00~15:30  
富山市民プラザ2F  
「ホームメイドクッキング富山校」  
(富山市民プラザ2F)  
【大人1名、小人(5歳~小学生)1名】×各8組  
1組3,000円(一般料金は4,950円)  
※1組で1台(直径12cm×高さ約5cm)を作ります。持ち帰り用袋付き。※追加の場合は、参加者1名につき1,500円の追加料金で、小ケーキを作ります。  
申込期間 ● 9月11日(月) ~ 9月14日(木)  
申込方法 ● ※1参照 なお、当選の方にのみ9月21日(木)中にFAXでお知らせします。



## スーパー戦隊スペシャルライブ チケットあっせん

12月3日(日)  
【A】11:00開演 【B】14:00開演  
オーバード・ホール  
全席指定 2,800円※送料込。  
(一般料金は3,300円※送料別)  
各50枚 ※会員1人につき4枚まで。※3歳未満は保護者1名につき1名まで膝上観覧無料。ただし席が必要な場合は有料。  
申込期間 ● 8月24日(木) ~ 8月28日(月)  
申込方法 ● ※1参照 なお、当選の方にのみ8月30日(水)中にFAXでお知らせします。



KNBテレビで大人気放送中「王様戦隊キングオージャー」の王様たちがオーバード・ホールで大活躍!5人の王様が団結してヒーローとなり、人類滅亡を目論む強敵「地帝国バグナラク」に立ち向かう!!音と光のスペシャルステージもお楽しみに!!公演終了後には対象商品購入者限定の握手会を開催予定♪

## 松竹映画「こんにちは、母さん」鑑賞前売り券あっせん

9月1日(金) 全国公開  
ムビチケ 900円 100枚 先着順  
※会員1人につき合計3枚まで。  
申込期間 ● 8月21日(月) ~ 9月15日(金)  
申込方法 ● Uサポートとやま窓口で販売。



山田洋次×吉永小百合×大泉洋が贈る「母と息子」の新たな出発の物語です。

※18ページの申込用紙に必要事項を記入の上、FAX・郵送・またはUサポートとやま窓口で申し込んでください。《ホームページ上のお問い合わせフォームからも申し込み可。詳しくはHPをご覧ください。》申し込み多数の場合は抽選とし、また、当選後のキャンセルはできませんのでご注意ください。

## コンサート・イベント

### 爆笑!!お笑いフェスin富山 チケットあっせん

9月10日(日) [A] 11:30開演  
[B] 15:00開演

オーバード・ホール  
全席指定4,000円※送料込。  
(一般料金は4,500円※送料別)

各30枚 ※会員1人につき2枚まで。

※3歳以上有料、3歳未満入場不可。

申込期間●8月17日(木)～8月23日(水)

申込方法●※1参照 なお、当選の方にのみ8月25日(金)  
中にFAXでお知らせします。



【出演】ナイツ、U字工事、どぶろっく、ウエストランド、キュウ、三四郎、ニッ-che、モグライダー、吉住、スパイシーガーリック、パローズ、真空ジェシカ、や団、超新塾、錦鯉  
※都合により、出演者が一部変更になる場合がございます。

### クラシック・キャラバン2023 クラシック 音楽が世界をつなぐ～輝く未来に向けて～ 「煌めくガラ・コンサート」チケットあっせん

10月15日(日) 14:00開演

富山県民会館  
S席指定3,500円※送料込。

(一般料金は4,000円 ※送料別) 20枚

※会員1人につき2枚まで。※未就学児入場不可

申込期間●8月28日(月)～

8月31日(木)

申込方法●※1参照 なお、当選の方にのみ9月6日(水)  
中にFAXでお知らせします。



【出演】中井美穂(司会)、幸田浩子(ソプラノ)、工藤和真(テノール)、ヴィタリ・コシュマノフ(バリトン)、奥村愛(ヴァイオリン)、西江辰郎(ヴァイオリン)、河野紘子(ピアノ)、小林海都(ピアノ)、海野幹雄(チェロ)、渡部玄一(チェロ)、スペシャル弦楽アンサンブル

### 松原健之コンサートツアー2023 チケットあっせん

10月11日(水) 15:00開演

石川県立音楽堂・邦楽ホール  
全席指定 5,900円※送料込。

(一般料金は6,500円※送料別)

20枚 ※会員1人につき2枚まで。

※未就学児入場不可

申込期間●8月28日(月)～8月31日(木)

申込方法●※1参照 なお、当選の方にのみ9月5日(火)  
中にFAXでお知らせします。



### きかんしゃトーマス ファミリーミュージカル 新「ソドー島のたからもの」ニア編 チケットあっせん

10月21日(土)

[A] 11:30 開演 [B] 14:00 開演

高周波文化ホール

全席指定 2,700円※送料込。

(一般料金は3,000円※送料別)

※ファミリー券(同じ公演を4枚以上購入の場合) 1人2,400円

※送料込(一般料金は2,700円※送料別) 各50枚

※会員1人につき5枚まで。※3歳以上有料。2歳以下は保護者1  
名につき1名まで膝上無料。ただしお席が必要な場合は有料。

申込期間●8月25日(金)～8月31日(木)

申込方法●※1参照 なお、当選の方にのみ9月4日(月)  
中にFAXでお知らせします。



### 高嶋ちさ子 12人のヴァイオリニスト コンサートツアー2023～2024 チケットあっせん

10月28日(土) 14:30開演

オーバード・ホール

全席指定 6,700円※送料込。

(一般料金は7,300円 ※送料別)

20枚 ※会員1人につき2枚まで。

※未就学児入場不可

申込期間●8月21日(月)～8月24日(木)

申込方法●※1参照 なお、当選の方にのみ8月28日(月)  
中にFAXでお知らせします。



### ミュージカル 宝塚歌劇花組全国ツアー 富山公演 チケットあっせん

11月29日(水)

[A] 13:30開演 [B] 18:00開演

オーバード・ホール

指定S席 7,600円※送料込。

(一般料金は8,300円※送料別) 各30枚

※会員1人につき2枚まで。※未就学児入場不可。

申込期間●8月21日(月)～8月24日(木)

申込方法●※1参照 なお、当選の方にのみ8月29日(火)  
中にFAXでお知らせします。



### 桃月庵白酒 独演会vol.4 チケットあっせん

10月15日(日) 13:30開演

北日本新聞ホール

全席指定 3,100円※送料込。

(一般料金は3,500円※送料別)

20枚 ※会員1人につき2枚まで。

※未就学児入場不可

申込期間●8月23日(水)～8月29日(火)

申込方法●※1参照 なお、当選の方にのみ8月31日(木)  
中にFAXでお知らせします。



### M&Oplays プロデュース 演劇 リムジン 向井理×水川あさみ チケットあっせん

11月29日(水) 18:30開演

富山県民会館ホール

全席指定8,300円※送料込。

(一般料金は9,000円※送料別) 30枚

※会員1人につき2枚まで。※未就学児入場不可。

申込期間●8月28日(月)～9月1日(金)

申込方法●※1参照 なお、当選の方にのみ  
9月6日(水)中にFAXでお知らせします。



※1 8 ページの申込用紙に必要事項を記入の上、FAX・郵送・またはサポートとやま窓口で申し込んでください。《ホームページ上のお問い合わせフォームからも申し込み可。詳しくはHP をご覧ください。》申し込み多数の場合は抽選とし、また、当選後のキャンセルはできませんのでご注意ください。

## ウルトラ6兄弟 THE LIVE ウルトラマン編 ～小さな勇気と絆の力～ チケットあっせん

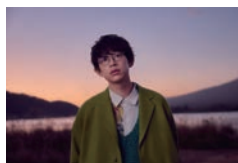
12月3日(日)  
[A] 12:00 開演 [B] 14:30 開演  
富山県民会館



全席指定 2,900円※送料込。  
(一般料金は3,300円※送料別)  
※ファミリー券(同じ公演を4枚以上購入の場合)1人2,600円  
※送料込(一般料金は3,000円※送料別)各30枚  
※会員1人につき5枚まで。※3歳以上有料。2歳以下は保護者1名  
につき1名まで膝上無料。ただしお席が必要な場合は有料。  
申込期間●8月18日(金)～8月23日(水)  
申込方法●※1参照 なお、当選の方にのみ8月25日(金)  
中にFAXでお知らせします。

## 川崎鷹也 弾き語りTOUR2023 「めくもり～途中の旅～」 チケットあっせん

11月19日(日) 17:00開演  
高周波文化ホール  
全席指定 6,000円※送料込。  
(一般料金は6,600円※送料別)



20枚※会員1人につき2枚まで。  
※4歳以上有料。3歳以下は保護者1名  
につき1名まで膝上無料。ただし席が必要な場合は有料。  
申込期間●8月24日(木)～8月28日(月)  
申込方法●※1参照 なお、当選の方にのみ9月1日(金)中  
にFAXでお知らせします。

## 清塚信也 concert tour 2023 チケットあっせん

11月26日(日) 13:30開演  
富山県民会館  
全席指定 5,500円※送料込。  
(一般料金は6,000円※送料別) 20枚  
※会員1人につき2枚まで。※3歳以下入場不可。  
4歳以上有料。



申込期間●8月21日(月)～8月24日(木)  
申込方法●※1参照 なお、当選の方にのみ8月30日(水)  
中にFAXでお知らせします。

## 梅沢富美男劇団特別公演 梅沢富美男&研ナオコ アツ!とおどろく夢芝居 チケットあっせん

12月12日(火)  
[A] 14:00 開演 [B] 18:00 開演  
オーバード・ホール  
全席指定 3,700円※送料込。



(一般料金は7,000円※送料別) 各30枚 ※会員1人につき  
2枚まで。※未就学児入場不可。小学生以上有料。  
申込期間●9月4日(月)～9月8日(金)  
申込方法●※1参照 なお、当選の方にのみ9月15日(金)  
中にFAXでお知らせします。

特別ゲスト:竜小太郎、門戸竜二

## 清水ミチコアワー ～ひとり祝賀会～ チケットあっせん

11月18日(土) 16:00開演  
富山県民会館  
全席指定 6,200円※送料込。



(一般料金は6,800円※送料別) 20枚  
※会員1人につき2枚まで。※未就学児入場不可  
申込期間●8月24日(木)～8月28日(月)  
申込方法●※1参照 なお、当選の方にのみ9月1日(金)中  
にFAXでお知らせします。

## 2023グランドオペラフェスティバル in Japan 東京二期会オペラ「椿姫」全3幕 日本語字幕付原 語(イタリア語)上演 チケットあっせん

2024年1月8日(月・祝)  
14:00開演 オーバード・ホール  
[A]S席指定5,300円※送料込。  
(一般料金は6,000円※送料別) 10枚  
[B]A席指定3,400円※送料込。



(一般料金は4,000円※送料別) 10枚  
※会員1人につき2枚まで。※未就学児入場不可。  
申込期間●9月6日(水)～9月11日(月)  
申込方法●※1参照 なお、当選の方にのみ9月13日(水)  
中にFAXでお知らせします。

## グ ル メ

### ANA クラウンプラザホテル富山 「カフェ・イン・ザ・パーク」ランチbuffet チケットあっせん

土 日 祝	中学生以上	2,700円 (一般料金3,300円 ※税サ込)	※会員1人につき 2枚まで。
	65歳以上	2,500円 (一般料金3,000円 ※税サ込)	
	小学生	1,100円 (一般料金1,500円 ※税サ込)	

ANAクラウンプラザホテル富山1階  
有効期間●10月～12月  
※営業時間11:30～14:30(予約の上、ご利用ください。)  
申込期間●9月26日(火)～11月24日(金)  
申込方法●ひサポートとやま窓口で販売します。  
※予定枚数に達し次第締め切らせていただきます。

### ホテル日航金沢 ランチバイキング チケットあっせん

中学生以上	土日祝 3,300円 (一般料金4,000円 ※税サ込)	※会員1人につき 3枚まで。
中学生以上	平日 3,000円 (一般料金3,600円 ※税サ込)	

ホテル日航金沢2階 ザ・ガーデンハウス  
有効期間●10月～12月  
※営業時間11:30～14:00(ラストオーダー)  
(予約の上、ご利用ください。)  
申込期間●9月26日(火)～11月24日(金)  
申込方法●ひサポートとやま窓口で販売します。  
※予定枚数に達し次第締め切らせていただきます。

※18ページの申込用紙に必要事項を記入の上、FAX・郵送・またはひサポートとやま窓口で申し込んでください。《ホームページ上のお問い合わせフォームから申し込み可。詳しくはHPをご覧ください。》申し込み多数の場合は抽選とし、また、当選後のキャンセルはできませんのでご注意ください。

## スポーツ・レジャー

### 指定プール割引利用券(夏季限定)について

お送りしてあります**オレンジ色**のシートに付いている『指定プール割引利用券』で利用できます。

ウインディ	■利用期間 <b>7月1日(土)～8月31日(木)</b>
-------	-------------------------------

**利用方法**●プール入場受付窓口で、割引利用券を提出し、割引券に記載の入場料をお支払いください。  
※割引利用券1枚につき、1人1回のみ利用できます。

### 太閤山ランドプールひろば前売り入場券割引あっせん

大人	<b>800円</b>	(一般 1,290円)
高校生	<b>600円</b>	(一般 910円)
小中学生	<b>200円</b>	(一般 390円)
幼児(4～6歳)	<b>100円</b>	(一般 120円)

※会員1人につき合計4枚

**利用期間**●7月22日(土)～8月27日(日)

**申込期間**●8月25日(金)まで延長します。

**申込方法**●**ひサポート**とやま窓口で販売します。

### 2023年度指定施設割引利用券について

ひサポートニュース 253号に同封しお送りした**水色**の割引利用券について、次のとおり一部変更がありましたのでお知らせします。

施設名	変更またはお知らせ	
	【8月31日まで】	【9月1日から変更】
桜が池クアガーデン (プール等)の料金変更	大人(中学生以上) <b>1,200円</b> (一般1,500円)	大人(中学生以上) <b>1,320円</b> (一般1,650円)
	小人(小学生) <b>800円</b> (一般1,000円)	小人(小学生) <b>880円</b> (一般1,200円)
	幼児(4歳～) <b>400円</b> (一般 540円)	幼児(4歳～) <b>440円</b> (一般 600円)
タラソピアの閉館	7月5日をもって閉館しました。	

### “キャンプ・バーベキューに!!” ケビン・コテージ・ログハウスの利用補助

施設名および予約先電話番号			
グリーンパーク吉峰コテージ	483-2828	杉ヶ平キャンプ場コテージ	458-1352
利賀国際キャンプ場コテージ	0763-68-2556	富山県立山山麓家族旅行村貸別荘ケビン	481-1748
富山市割山森林公園天湖森	485-2777	東福寺野自然公園S Lハウス	474-1141
イオックスヴァルトコテージ	0763-55-1969		

施設の種類の	利用形態	補助金額	施設の種類の	利用形態	補助金額
6人棟利用の場合 (※または8人棟)	宿泊	<b>4,000円</b>	4人棟利用の場合	宿泊	<b>3,000円</b>
	日帰り	<b>2,000円</b>		日帰り	<b>2,000円</b>

**申込方法**●①各施設へ直接、電話予約してください。その際、ひサポートとやま会員であることを申し添えてください。  
②予約後、ひサポートとやまに電話・FAX・メールをいただければ申請に必要な書類をお送りいたします。

**利用方法**●施設利用当日、施設窓口へ『ケビン等利用補助券』を提出していただきます。

※会員1人につき年度内1回のみ利用できます。

### 妙高杉ノ原スキー場 グリーンシーズン 杉ノ原ゴンドラ乗車 チケットあっせん

**営業期間**●10月7日(土)～11月5日(日)

**申込期間**●9月20日(水)～10月20日(金)

**申込方法**●ひサポートとやま窓口で販売します。

幹旋料金	大人往復	<b>1,200円</b> (一般前売料金は1,700円)
	子供(小学生)往復	<b>500円</b> (一般前売料金は 950円)

※会員1人につき3枚まで。

### 「富山市総合体育館・市民プール」共通プリペイドカード(2,200円分)の割引あっせん

**1,300円**(一般2,000円)

**申込方法**●ひサポートとやま窓口で販売します。

※会員1人につき年度内2枚。

### とやま健康パーク健康スタジアム利用【特別】チケットあっせん

<b>3時間利用券</b>	<b>大人580円</b> (一般1,000円)
---------------	--------------------------

※会員1人につき年度内20枚まで。※小人の割引はありません。  
※購入済の1日券及び2.5時間券は従来どおり利用できます。

**申込方法**●ひサポートとやま窓口で販売します。

## 市営テニスコート回数券の割引あっせん

幹旋料金●11枚綴り2,800円(一般4,400円)

申込方法●ひサポートとやま窓口で販売します。

※会員1名につき年度内1綴りまで。

庭球場(南総合公園・馬場記念公園・石坂・五艘・蛭川・呉羽・星井町・布瀬南公園・西番・城東ふれあい公園・東富山運動広場・大山テニスコート)

## 湯快リゾートで宿泊利用割引

※お電話による予約や旅行サイトなどからの予約、割引プランの利用、素泊まり・1泊朝食付・日帰り利用の場合は対象外。

■【その①】 ひサポートとやまの指定保養宿泊施設の利用助成。(会員のみ)  
※窓口で手続きされる場合は利用代表者(会員)の認印が必要です。

■【その②】 土曜日の宿泊利用を除き、湯快リゾート(ホテル・旅館)の宿泊代金の支払いに利用できる優待割引券(会員を含む中学生以上の同伴者全員、1泊2食基本料金に対して1,000円の割引)を発行します。会員1名につき、年度内2回まで発行。

申込方法●※【その①】と【その②】の併用可。

## 指定業者ツアー

### 小松基地航空祭 2023 日帰りの旅 参加者募集

10月7日(土) 午前7時 グリーンモール山室集合 40名(最少催行人数20名)

会員及び家族【大人・小人同一料金】1人 6,500円(一般料金 7,900円)

その他一般【大人・小人同一料金】1人 7,900円

グリーンモール山室(7:00頃出発)ー小松基地航空祭2023【F15など、ド迫力の航空ショー】(8:45~13:00頃)※昼食:軽食弁当をお配りします。ーグリーンモール山室(14:30頃)

※昼食代(軽食弁当)、保険代を含みます。※添乗員のみ同行。※旅行日程や展示飛行の内容等に多少の変更が生ずることがあります。※現地付近にて、基地内入場のためにシャトルバスに乗り換える場合があります。その場合のシャトルバス代は、代金に含むものとします。※グリーンモール山室にマイカー駐車可。※8/7現在、航空祭の詳細は未定です。※本年はブルーインパルスの展示飛行の予定はありません。※航空祭見学に関しては抽選制となるため、ツアーを実施できなくなった場合は中止のお知らせをいたします。

申込期間●8月28日(月)~9月1日(金)

申込方法●※1参照 なお、当選の方にのみ9月7日(木)中にFAXでお知らせします。

## プレゼント

### コラリッチ スペシャルケアセット プレゼント!

白石薬品㈱からの提供により、「コラリッチ スペシャルケアセット ジェル 55g+ 美容液 50mL」をプレゼントします。

申込期間●9月20日(水)~9月22日(金) 5個 ※会員1人につき1個まで。

申込方法●※1参照 なお、当選の方にのみ10月6日(金)中に商品の発送をもってお知らせします。



## 美術館・博物館

### 富山県水墨美術館観覧 チケットあっせん

申込方法●ひサポートとやま窓口で販売。先着順

※会員1人につき3枚まで。※常設展も観覧できます。

展覧会名	開催期間	観覧料(大人のみ)
芳年一激動の時代を生きた 鬼才浮世絵師	9/15(金) ~11/19(日)	大人 500円 (一般900円)

幕末から明治にかけて活躍した浮世絵師、月岡芳年(1839-1892)。師の歌川国芳が得意とした武者絵を引き継ぎ、躍動感ある表現や大胆な画面構成で浮世絵に近代的な感覚をもたらしました。武者絵のほか風俗画、歴史画など、200余点により激動の時代を生きた鬼才の全貌を紹介します。

申込期間●9月11日(月)~10月31日(火)

### ミュゼふくおかカメラ館 チケットあっせん

申込方法●ひサポートとやま窓口で販売。先着順

※会員1人につき3枚まで。

※コレクション展も観覧できます。



展覧会名	開催期間	観覧料(大人のみ)
「富井義夫写真展」 珠玉の世界遺産 ~この地球が残してくれた宝物	8/26(土) ~10/29(日)	大人 500円 (一般800円)

申込期間●8月21日(月)~9月29日(金)

※18ページの申込用紙に必要事項を記入の上、FAX・郵送・またはひサポートとやま窓口で申し込んでください。《ホームページ上のお問い合わせフォームからも申し込み可。詳しくはHPをご覧ください。》申し込み多数の場合は抽選とし、また、当選後のキャンセルはできませんのでご注意ください。

## 動物園・水族館

### 「のとじま水族館」「いしかわ動物園」「魚津水族館」「うみがたり」特別入館チケットあっせん

利用できる施設	幹旋金額	利用限度枚数	有効期限
のとじま水族館	高校生以上 1,450円 (一般料金1,890円)	※会員1人につき年度内各4枚まで。	有効期間 令和6年3月31日 まで。
	3歳~中学生 250円 (一般料金 510円)		
いしかわ動物園	高校生以上 500円 (一般料金 840円)		
	3歳~中学生 100円 (一般料金 410円)		
魚津水族館	高校生以上 600円 (一般料金1,000円)		有効期限なし
	小中学生 200円 (一般料金 500円)		
上越市立水族博物館 うみがたり	18歳以上 1,400円 (一般料金1,800円)		有効期間 令和6年3月31日 まで。
	小・中学生 500円 (一般料金 900円)		
	シニア65歳以上 1,100円 (一般料金1,500円)		

申込方法●ひサポートとやま窓口で販売します。

※一時的に在庫切れが生じる場合があるので、事前にお電話でお確かめください。

## 映 画

### 映画鑑賞チケットの割引幹旋

利用できる施設	幹旋金額	利用限度枚数
TOHO シネマズファボーレ富山 TOHO シネマズ高岡 他	大人 1,200円 (一般2,000円)	※会員1人につき 年度内計4枚まで
J MAX THEATER とやま (ユウタウン総曲輪内)	大人 1,200円 (一般1,900円)	※会員1人につき 年度内計4枚まで

申込方法●ひサポートとやま窓口で販売します。※J MAX THEATERとやま、TOHOシネマズともにそれぞれ5枚目からは1,500円で何枚でも購入できます。

## 入 浴 施 設

### 入浴施設のチケット割引幹旋 [4月1日料金改定]

施設名	幹旋金額	
満天の湯	【入館料】 中学生以上 560円(一般750円)	※有効期限ナシ
まちなか天然温泉ゆくりえ【NEW】	【入館料】 中学生以上 630円(一般850円)	※有効期限ナシ
楽今日館	【入館料】 中学生以上 500円(一般650円)	※有効期限ナシ
ゆ〜とりあ越中	【入館料】 中学生以上 600円(一般750円)	※有効期限ナシ
太閤山天然温泉「太閤の湯」 ※取り扱いを継続します。	【入館料】 中学生以上 680円(一般900円)	※有効期間1年未満
源泉かけ流し 天然温泉 海王	【入館料】 中学生以上 650円(一般850円)	※有効期限ナシ
陽だまりの湯	【入館料】 中学生以上 550円(一般750円)	※有効期限ナシ
天然温泉 風の森 (小矢部)	【入館料】 中学生以上 580円(一般 平日850円,土日祝950円)	※有効期間1年
らくち〜の (朝日)	【入浴料】 中学生以上 540円(一般680円)	※有効期限ナシ
呉羽の湯・福岡の湯・有磯の湯・となみのゆ	【入館料】 共通券大人 390円	※有効期限ナシ
呉羽ハイツ	【入浴のみ】 大人 520円(一般660円)	※有効期限ナシ
八尾ゆめの森うゆう館	【入館料】 大人 500円(一般650円)	※有効期限ナシ
Sauna Talo Toyama	【入浴料】 中学生以上 730円(一般 平日830円,土日祝930円)	※有効期間1年
あいらぶ湯 (滑川)	【入浴料】 中学生以上 430円(一般630円)	※有効期限ナシ
アルプスの湯 (上市)	【入浴料】 中学生以上 490円(一般610円)	※有効期限ナシ

※とやま天然温泉ファボーレの湯、天然温泉 湯来楽 (ゆらら)、ホテル森の風立山は取り扱いを終了しました。

申込方法●ひサポートとやま窓口で販売します。

※年度内各20枚まで。 ※一時的に在庫切れが生じる場合があるので、事前にお電話でお確かめください。

## 「コーポレートプログラム利用券」を使って、 40周年のパークをお得に楽しもう!

「コーポレートプログラム利用券」は、パークチケットがお得に購入できるものです。笑顔、ワクワク、みんなの色とりどりの夢が広がる40周年の東京ディズニーリゾートが皆さまをお待ちしています!お早めにご検討ください!  
(利用券については、各企業・団体様の福利厚生窓口でご確認ください)



コーポレートプログラムでは、次の特典を実施中!  
会員様ならご利用できるお得な特典です。  
特典をご利用の際は、パスワードが必要です。

2023年度  
特典

①「東京ディズニーセレブレーションホテル。」が  
10%割引で宿泊できます!

プランパスワード **FY23DCPDCH (半角英数)**

②「東京ディズニーリゾート アンコール!  
ザ・モーメンツ展」の入場券が割引になります!

プランパスワード **etmcp22922 (半角英数)**

利用券の利用方法  
および  
特典の詳細はこちら



コーポレートプログラム  
利用者専用サイト

## 東京ディズニーリゾート40周年 “ドリームゴーラウンド”

2023年4月15日~2024年3月31日

みんなの夢や笑顔がパーク中に広がり、40周年の祝祭を華やかに彩ります。  
ディズニーの仲間たちやキャストと一緒に、この特別な1年をお祝いしましょう!



東京ディズニーランド®

### デイトタイムパレード 「ディズニー・ハーモニー・イン・カラー」

“色あざやかな、ハーモニーの世界へ”をテーマにしたこのパレードは、ディズニーの仲間たちの新たな冒険や勇気、家族のきずなや友情を、色とりどりの花びらとともにディズニー映画、ディズニー&ピクサー映画のさまざまな物語を通じて表現します。



東京ディズニーシー®

### 水上グリーティング 「レッツ・セレブレイト・ウィズ・カラー」

40周年のテーマソングが流れる中、色とりどりの衣装に身を包んだミッキー・マウスと仲間たちが登場し、ゲストの皆さまやキャストと一体となって、40周年をお祝いします。



## ♡サポートとやま事務局からのお知らせ

### お盆の業務案内について

♡サポートとやまの事務局はお盆の間も通常どおり（土日祝日を除く平日の8時30～17時15分）業務を行います。

### 窓口業務の時間延長について

日中、♡サポートとやま窓口へお越しいただくことが出来ない方のために、次のとおり、窓口業務の時間を延長します。■延長時間 毎週木曜日 18：30時まで

### 給付金の申請書について

給付金の申請書（保険金請求書兼証明書）は、ホームページに掲載しております最新の様式のご利用ください。  
※旧様式（3枚複写・4枚複写）による申請があった場合は、新様式により再提出をお願いすることとさせていただきます。ホームページからダウンロードして印刷することができない場合は、♡サポートとやまへお電話ください。

### 会員異動の手続きはお早めに!!

会員の追加加入・脱会などは、会費との関係もありますので、発生した月の月末までに「異動報告書」をポストへ投函してください。翌月からの加入・脱会となります。  
※「異動報告書」の1枚目は受付印を押印の上、返却しますので、2枚とも提出してください。

### ♡サポートとやまホームページの各種様式集からダウンロード・印刷し利用できるもの

「保険金請求書」「人間ドック診断補助金申請書」や「ケビン・コテージ・ログハウス利用補助申請書」「東京ディズニーリゾート・コーポレートプログラム」などはホームページの各種様式集からダウンロード・印刷して利用できます。

### チラシの同封について

♡サポートニュース発送の際のチラシの同封（有料）については随時受け付けておりますので、詳細は♡サポートとやまへお電話等でお問い合わせください。

### 新規加入事業所紹介（敬称略）（順不同）

事業所名

（株）ヌムラ

今回は8・9月とさせていただきます、次号♡サポートニュース№255は10月に発行する予定です。

● 申込用紙 ● ※事業所名・電話・FAX番号が記入のない場合は、無効となります。【窓口・FAXで受付⇒FAXで連絡】

### 事業所名

TEL ( ) -

FAX ( ) -

※ご希望の項目のタイトルを○で囲んでください。 FAX → 076 - 493 - 1359

### ①親子でハロウィンケーキ&クッキー作り ②富山ガラス工房ハロウィンオーナメント ③小松基地航空祭日帰りの旅 チケット申込書

参加者氏名	性別	年齢	①～③	会員 or 家族
				会員 ・ 家族 ・ その他
				会員 ・ 家族 ・ その他

### ①志の輔のころみ ②スーパー戦隊 ③お笑いフェス in 富山 チケット申込書

会員氏名	①～③	開演日時	枚数	会員氏名	①～③	開演日時	枚数
		A・B	枚			A・B	枚

### ①宝塚 ②梅沢富美男 ③椿姫 チケット申込書

会員氏名	①～③	開演日時	枚数	会員氏名	①～③	開演日時	枚数
		A・B	枚			A・B	枚

### ①きかんしゃトーマス ②ウルトラ6兄弟 THE LIVE チケット申込書

会員氏名	①～②	開演日時	枚数	同じ公演で4枚以上購入の場合の枚数
		A・B	枚	枚

### ①薬師丸ひろ子 ②松原健之 ③高嶋ちさ子 ④桃月庵白酒 ⑤清水みちこ チケット申込書

会員氏名	番号①～⑤	枚数	会員氏名	番号①～⑤	枚数
		枚			枚
		枚			枚

### ①リムジン ②クラシック・キャラバン ③川崎鷹也 ④清塚信也 ⑤コラリッチスペシャルケアセット チケット申込書

会員氏名	番号①～⑤	枚数	会員氏名	番号①～⑤	枚数
		枚			枚
		枚			枚