



(公財)富山市勤労者福祉サービスセンター

サポートニュース

No. 258

URL●<http://www.u-support.com> E-mail●u-1@u-support.com
事業所数 989事業所 会員数 10,772人

2024.4-5月号

※担当者様、このニュースを職場の皆さんに回覧していただきますようお願いいたします。

回覧

てるてる亭 志の輔のこころみ チケットあっせん

6月8日(土) [A] 12:00開演
[B] 16:00開演

てるてる亭

全席指定 4,000円※送料込。

(一般前売料金は4,500円

※当日500円高※送料別) 各6枚

※会員1人につき2枚まで。 ※未就学児童入場不可。

申込期間●4月19日(金)～4月24日(水)

申込方法●※1参照 なお、当選の方にのみ4月26日(金)中にFAXでお知らせします。



JUJU 20TH ANNIVERSARY ARENA TOUR 2024 「YOUR REQUEST」 チケットあっせん

7月27日(土) 17:00開演

富山市総合体育館

全席指定 8,800円※送料込。

(一般料金は9,500円※送料別)

30枚 ※会員1人につき2枚まで。

※未就学児入場不可。小学生以上チケット必要。

申込期間●5月1日(水)～5月8日(水)

申込方法●※1参照 なお、当選の方にのみ5月13日(月)中にFAXでお知らせします。



渡辺おさむ スイーツアート in 氷見 お菓子の美術館 鑑賞前売り券あっせん

5月3日(金)～5月30日(木)

氷見市芸術文化館

大人800円(一般前売料金は1,000円

※当日200円高※送料別) 100枚

※会員1人につき合計2枚まで。

申込期間●4月19日(金)

～5月2日(木)

申込方法●ひサポートとやま窓口で販売します。



北陸で初開催!まるで食べられそうなホイップクリームやマカロン、ケーキやチョコレート!お菓子を口にしたいときのような、幸せな気分になれる美術展です!

YAMATO String Quartet 30th Anniversary 2024 チケットあっせん

8月10日(土) 14:00開演

富山県民会館

全席指定 4,500円※送料込。

(一般料金は5,000円※送料別)

20枚

※会員1人につき2枚まで。 ※未就学児入場不可

申込期間●5月10日(金)～5月17日(金)

申込方法●※1参照 なお、当選の方にのみ5月23日(木)中にFAXでお知らせします。



出演■ヴァイオリン:石田泰尚、執行恒宏、ヴィオラ:榎戸崇浩、チェロ:阪田宏彰

第26回 東京03単独公演 「腹割って腹立った」 チケットあっせん

6月28日(金) 18:30開演

富山県民会館

全席指定 6,600円※送料込。

(一般料金は7,200円※送料別)

30枚

※会員1人につき2枚まで。 ※未就学児入場不可。

※営利目的の転売禁止。転売チケット入場不可。迷惑行為一切禁止。

詳しくは公式サイトにてご確認ください。

申込期間●4月23日(火)～4月26日(金)

申込方法●※1参照 なお、当選の方にのみ5月7日(火)中にFAXでお知らせします。



宝塚歌劇月組公演 ミュージカル・ロマン『琥珀色の雨にぬれて』 レビュー・アニバーサリー 『Grande TAKARAZUKA 110!』 チケットあっせん

9月4日(水) [A] 13:30開演

[B] 18:00開演

オーバード・ホール 大ホール

指定S席 7,700円※送料込。

(一般料金は8,300円※送料別) 20枚

※会員1人につき2枚まで。 ※未就学児入場不可。

申込期間●4月26日(金)～5月7日(火)

申込方法●※1参照 なお、当選の方にのみ5月10日(金)中にFAXでお知らせします。



※18ページの申込用紙に必要事項を記入の上、FAX・郵送・またはひサポートとやま窓口で申し込んでください。《ホームページ上のお問い合わせフォームからも申し込み可。詳しくはHPをご覧ください。》申し込み多数の場合は抽選とし、また、当選後のキャンセルはできませんのでご注意ください。

コンサート・イベント

フロリアン・ゼレール2作品連続上演 『Le Fils 息子』 チケットあっせん

5月18日(土) 14:00開演
オーバード・ホール 中ホール
指定S席7,800円※送料込。

(一般料金は8,500円※送料別) 6枚
※会員1人につき2枚まで。※未就学児入場不可。
※3階席になります。ご了承ください。

申込期間●4月19日(金)~4月24日(水)

申込方法●※1参照 なお、当選の方にのみ4月26日(金)
中にFAXでお知らせします。



劇作家フロリアン・ゼレールの家族三部作、その二作品の連続上演が決定! 若村麻由美&岡本圭人&岡本健一が演じる家族の在り方、親と子の苦悩、孤独。同じ役者が全く異なる2作品を同じ役名(母×息子×父)で競演します。
【出演】岡本圭人、若村麻由美、伊勢佳世、浜田信也、木山廉彬、岡本健一

フロリアン・ゼレール2作品連続上演 『La Mère 母』 チケットあっせん

5月19日(日) 14:00開演
オーバード・ホール 中ホール
指定S席7,800円※送料込。

(一般料金は8,500円※送料別) 6枚
※会員1人につき2枚まで。※未就学児入場不可。
※3階席になります。ご了承ください。

申込期間●4月19日(金)~4月24日(水)

申込方法●※1参照 なお、当選の方にのみ4月26日(金)
中にFAXでお知らせします。



【出演】若村麻由美、岡本圭人、伊勢佳世、岡本健一

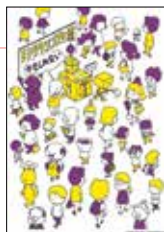
ヨシタケシンスケ展かもしれない 鑑賞前売り券あっせん

6月15日(土)~7月14日(日)
金沢21世紀美術館 市民ギャラリーA
大人900円※送料込。

(一般前売料金は1,100円
※当日200円高※送料別) 40枚
※会員1人につき合計2枚まで。

申込期間●5月27日(月)~6月14日(金)

申込方法●ひサポートとやま窓口で販売します。



絵本作家としてのデビュー作『りんごかもしれない』(2013)以降子どもから大人まで大ブームを巻き起こしているヨシタケシンスケ。頭のなかに広がる果てしない妄想やアイデア、クスッと笑える人のクセやしぐさ、世界の真理をつくようなものの見方を細いペン先で描き続け、多くの人々をひきつけています。

2024となみチューリップフェア 前売り入場券あっせん

4月23日(火)~5月5日(日)

※会員1人につき3枚まで。

大人(高校生以上) 1,000円(一般前売料金は1,400円、当日100円高)

小・中学生 200円(一般料金は200円)

申込期間●4月22日(月)まで

申込方法●ひサポートとやま窓口で販売します。



百万石音楽祭2024 ~ミリオンロックフェスティバル~ チケットあっせん



オフィシャルサイト!

6月[A]1日(土) [B]2日(日) [C]2日通し券
両日とも10:30開演

石川県産業展示館2~4号館

【A・B】9,200円※送料込。

(一般料金は9,900円※送料別) 各30枚

【C】17,800円※送料込。

(一般料金は19,000円※送料別) 30枚

※会員1人につき2枚まで。※小学生以上有料。未就学児は保護者同伴の場合に限り無料。未就学児のみでの入場不可。

※最新情報や注意事項をオフィシャルサイトでご確認の上お申し込み下さい。

申込期間●4月22日(月)~4月26日(金)

申込方法●※1参照 なお、当選の方にのみ5月7日(火)

中にFAXでお知らせします。



「ロートレックとベル・エポック PARIS-1900年」展 チケットあっせん

7月20日(土)~9月16日(月祝)

高岡市美術館

大人700円(一般前売料金は1,000円

※当日300円高※送料別) 40枚

※会員1人につき合計2枚まで。

申込期間●6月10日(月)~7月31日(水)

申込方法●ひサポートとやま窓口で販売します。



大胆な表現力でポスターを芸術の域に高めたフランスの画家、トゥールーズ=ロートレック(1864~1901年)らの作品を通し、「ベル・エポック(美しき時代)」と呼ばれた19世紀末から20世紀初頭のパリのアートシーンを伝えます。ロートレックは、鋭い観察眼と卓越したデッサン力をもち、浮世絵など日本美術に強い影響を受けました。ダンスホール「ムーラン・ルージュ」に通い詰めてあらゆる階層の人たちを観察し、人々の喜びや悲しみを芸術作品に昇華させました。ロートレックをはじめ、アルフォンス・ミュシャやエドガー・ドガら同時代の画家たちの芸術表現に注目。当時の風俗や街角の空気感を捉えた版画やデッサン、商業デザインなど約300点を展示します。

劇団四季ミュージカル 『ジーザス・クライスト=スーパースター』 チケットあっせん

8月10日(土) 17:30開演予定

※上演時間:1時間45分(休憩なし)

オーバード・ホール 大ホール

S席指定8,800円※送料込。

(一般料金は10,000円※送料別) 40枚

※会員1人につき2枚まで。

※3歳以上有料、3歳未満入場不可

申込期間●4月25日(木)~5月8日(水)

申込方法●※1参照 なお、当選の方にのみ5月16日(木)

中にFAXでお知らせします。にFAXでお知らせします。



©撮影:山之上雅信

※18ページの申込用紙に必要事項を記入の上、FAX・郵送・またはひサポートとやま窓口で申し込んでください。《ホームページ上のお問い合わせフォームからも申し込み可。詳しくはHPをご覧ください。》申し込み多数の場合は抽選とし、また、当選後のキャンセルはできませんのでご注意ください。

スポーツ・レジャー

“キャンプ・バーベキューに!!” ケビン・コテージ・ログハウスの利用補助

施設名および予約先電話番号			
グリーンパーク吉峰コテージ ※取扱を一時休止します。	/	イオックスヴァルトコテージ	0763-55-1969
		杉ヶ平キャンプ場コテージ	458-1352
利賀国際キャンプ場コテージ	0763-68-2556	富山県立山山麓家族旅行村貸別荘ケビン	481-1748
富山市割山森林公園天湖森	485-2777	東福寺野自然公園S Lハウス	474-1141

施設の種類	利用形態	補助金額	施設の種類	利用形態	補助金額
6人棟利用の場合 (※または8人棟)	宿泊	4,000円	4人棟利用の場合	宿泊	3,000円
	日帰り	2,000円		日帰り	2,000円

申込方法 ●①各施設へ直接、電話予約してください。その際、♡サポートとやま会員であることを申し添えてください。

②予約後、♡サポートとやまに電話・FAX・メールをいただければ申請に必要な書類をお送りいたします。

利用方法 ●施設利用当日、施設窓口へ『ケビン等利用補助券』を提出していただきます。

※会員1人につき年度内1回のみ利用できます。

※富山市割山森林公園天湖森に令和6年6月オープン予定の「グランピング施設」にもご利用いただけます。

湯快リゾートで宿泊利用割引 湯快リゾート公式ホームページからご予約下さい。 (お電話でご予約の場合は利用できません。)

- 【その①】 ♡サポートとやまの指定保養宿泊施設の利用助成。(会員のみ)
♡サポートとやまで申請をする場合は利用代表者(会員)の認印が必要です。
- 【その②】 土曜日と一部除外日の宿泊利用を除き、湯快リゾート(ホテル・旅館)の宿泊代金の支払いに利用できる優待割引券(会員を含む中学生以上の同伴者全員、1泊2食基本料金に対して2,000円の割引)を発行します。会員1名につき、年度内2回まで発行。

申込方法 ●※【その①】と【その②】の併用可。

ゴルフ練習場プリペイドカードあっせん

オーシャンゴルフ	10,500円(一般料金11,000円) ※11,500円分
キンダイゴルフガーデン	9,500円(一般料金10,000円) ※10,500円分
トヤマインターゴルフアカデミー	9,500円(一般料金10,000円) ※11,500円分
南ゴルフクラブ	9,500円(一般料金10,000円) ※10,100円分
シティゴルフ	9,500円(一般料金11,000円) ※11,500円分

申込方法 ●♡サポートとやま窓口で販売します。

※一時的に在庫切れが生じる場合があるので、事前にお電話でお確かめください。
※会員1人につき年度内計2枚まで。

市営テニスコート回数券の割引あっせん

斡旋料金 ●11枚綴り2,800円(一般4,400円)

申込方法 ●♡サポートとやま窓口で販売します。
※会員1人につき年度内1綴りまで。

庭球場(南総合公園・馬場記念公園・石坂・五艘・蜷川・星井町・布瀬南公園・城東ふれあい公園・東富山運動広場・大山テニスコート)

「富山市総合体育館・市民プール」 共通プリペイドカード(2,200円分)の 割引あっせん

1,300円(一般2,000円)

申込方法 ●♡サポートとやま窓口で販売します。
※会員1人につき年度内2枚。

とやま健康パーク健康スタジアム利用 【特別】チケットあっせん

3時間利用券	大人580円(一般1,000円)
--------	------------------

※会員1人につき年度内20枚まで。
※小人の割引はありません。

申込方法 ●♡サポートとやま窓口で販売します。



「東京ディズニーセレブレーションホテル」 宿泊割引のご案内

**10%
OFF**

下記宿泊期間内の客室料金を**10%割引**にてご宿泊いただける特典をご用意しました。
詳細をご確認のうえ、この機会にぜひご利用ください。

- 宿泊期間** 2024年4/1(月)～2025年3/31(月)
※12/31、1/1およびその他工事・運営上の理由で除外となる日にちがあります。
- 予約期間** 2024年2/1(木)11:00～2025年3/30(日)20:59
※宿泊日の**4カ月前**同日 11:00～ご予約いただくことが可能です。ただし、予約開始日は変更になる可能性があります。
- 対象** 東京ディズニーリゾート・コーポレートプログラム加入団体所属の皆様とそのご家族



東京ディズニーセレブレーションホテル

パークの夢や冒険をそのままに手軽なリゾートステイを楽しめるホテル
新浦安エリアに位置し、シンプルなサービススタイルで手軽にリゾートステイをお楽しみいただけます。
冒険や発見がテーマの「東京ディズニーセレブレーションホテル: ディスカバー」と、
夢やファンタジーがテーマの「東京ディズニーセレブレーションホテル: ウィッシュ」の2棟からなります。

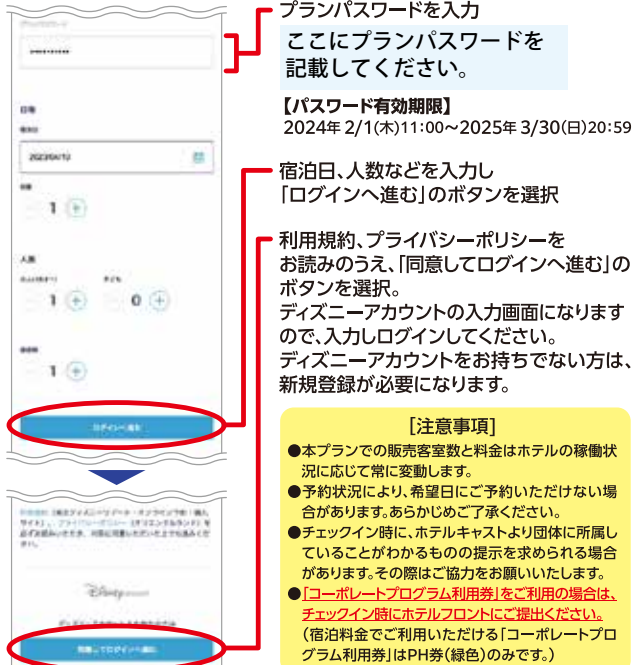


「東京ディズニーセレブレーションホテル」宿泊予約の方法

1 利用者用サイトから予約・購入サイトに アクセス



2 予約サイトの専用画面に移動



お申し込み、内容に関するお問い合わせは、
東京ディズニーリゾート・コーポレートプログラム利用者用サイトでご確認ください。………▶



※本内容は、予告なく変更または終了する場合があります。※写真・イラストはイメージです。© Disney

※「東京ディズニーリゾート・コーポレートプログラム利用券」(1,000円の補助)と併せてご利用いただけます。
必要なパスワード等の詳細はUサポートとやまへお問い合わせください。

富山県水墨美術館観覧 チケットあっせん

申込方法●ひサポートとやま窓口で販売。先着順
※会員1人につき3枚まで。※常設展も観覧できます。

展覧会名	開催期間	観覧料(大人のみ)
川端龍子展	3/15(金) ～5/26(日)	大人 500円 (一般900円)

川端龍子(かわばたりゅうし、本名昇太郎。1885(明治18)年和歌山県出身～1966(昭和41)年東京都没)は、横山大観・川合玉堂とともに近代日本画の三大巨匠のひとりに数えられる画家です。最初、洋画家として活動をはじめましたが、渡米して日本の古美術と公共建築の壁画にふれたことをきっかけに日本画家に転向。「会場芸術」の名のもと、従来の「床の間芸術」を脱した規格外のスケールと大胆で豪快な表現の日本画を、次々と発表していきます。近代的な空間にふさわしい大画面によって大衆の心を動かし、画壇に旋風を巻き起こした龍子は、在野の日本画団体・青龍社を設立し、その旗手として後進を育てつつ自身も精力的に制作を続け、1959(昭和34)年には文化勲章を受章しました。その革新的な作風は、生誕140年をまもなく迎える今もなお魅力に満ちており、とりわけ画家の息遣いを感じられるようなダイナミックな筆さばきや想像をこえるほどの大画面は、私たちの心をとらえてやみません。本展は、80年という生涯を通して龍子がどのような日本画を追い求めていったのか、その画業全体を探ろうとするものです。初期の洋画、その後の日本画の屏風や大作、スケッチ等により、明治・大正・昭和という激動の時代において、異彩を放った龍子の魅力に迫ります。



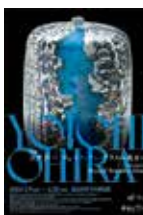
申込期間●5月17日(金)まで

富山市ガラス美術館 チケットあっせん

申込方法●ひサポートとやま窓口で販売。先着順
※会員1人につき2枚まで。※常設展も観覧できます。

展覧会名	開催期間	観覧料(大人のみ)
回顧展:大平 洋一 ヴェネツィアン・ガラスの 彼方へ	3/9(土) ～6/23(日)	大人 800円 (一般1,200円)

本展は、ガラス作家・大平洋一(おおひらよういち)氏(1946-2022)を紹介する、国内初となる大規模回顧展です。小説を通してガラスに惹かれた大平は、華麗なるガラス芸術で名高いヴェネツィアに魅了され、作家となることを目指して26歳の時に渡欧します。500年以上の栄華を誇るヴェネツィアン・ガラスの伝統と歴史の厚みに圧倒された大平は、自ら考案した作品の構想を元に、巨匠たるガラス職人との協働作業で作品を創り上げるスタイルに自身の進むべき道を見出しました。企業デザイナーを経て独立以降は、透明ガラスと不透明ガラスを巧みに組み合わせた意匠によって自身の作風を確立します。大平は、ローマ時代のモザイクガラスに着想を得る一方で、東アジア圏に見られる陶磁器や漆器の形を取り入れるなど、西洋の古典的な美的規範と東洋の工芸的な要素を見事に調和させました。ヴェネツィアン・ガラスの歴史を隅々まで吸収した上で、日本とヴェネツィア双方の文化や美意識の融合を目指した大平は、ついにその厚い伝統を乗り越え、普遍的な美しさをもつ独自のガラス表現へと到達したのです。本展では、国内外のガラス作品約150点を中心に、緻密なスケッチやドローイング、大平が研究のために自ら収集したガラス製造関連資料を併せて展示します。粋を集めた作品の数々を、ぜひご覧ください。



申込期間●5月17日(金)まで

富山県美術館観覧 チケットあっせん

申込方法●ひサポートとやま窓口で販売。先着順
※会員1人につき3枚まで。※コレクション展も観覧できます。

展覧会名	開催期間	観覧料(大人のみ)
「エッシャー 不思議のヒミツ」展	4/27(土) ～6/30(日)	大人 1,000円 (一般1,500円)

エッシャー(正式名 マウリッツ・コルネリス・エッシャー。1898-1972年、オランダ生まれ)は、みる人に驚きと発見を与え、数学者やアーティストから子どもたちにまで世界的に人気の高い版画家です。ある形で平面をくまなく覆い尽くす「テセレーション(敷き詰め)」、一つの形が次第に別の形へと変形する「メタモルフォーゼ(変容)」など、人間の視覚や錯覚を利用した緻密で幾何学的な画風が特徴です。本展は、オランダのエッシャー財団の全面的協力のもと、初期のイタリアの風景から「だまし絵」的な代表作まで、約160点を一堂にご紹介します。また、作品を模したセットなどを使って、エッシャーの作品を体感する場を設けます。版画という手法で想像力豊かな世界を生み出したエッシャーの魅力をお楽しみいただける展覧会です。



申込期間●4月26日(金)まで

ミュゼふくおかカメラ館 チケットあっせん

申込方法●ひサポートとやま窓口で販売。先着順
※会員1人につき3枚まで。※コレクション展も観覧できます。

展覧会名	開催期間	観覧料(大人のみ)
中井精也写真展 「ゆる鉄絶景100」 ～中井精也が捉えた 100の鉄道名景～	4/6(土) ～6/16(日)	大人 600円 (一般1,000円)

ローカル線や駅が次々と廃止され、最大の危機がせまる日本の鉄道。四季折々に変化する日本の美しい鉄道風景を未来に残したい。今回、その熱い想いから日本を代表する鉄道写真家・中井精也が日本の鉄道名風景100か所を厳選しました。今春の北陸新幹線敦賀開業を祝し、息を呑むほど美しい北陸の鉄道風景から、独自の目線で見出した名風景まで、詩情あふれる文章を添えて一堂に紹介する美しい写真展です。



申込期間●4月22日(月)～5月31日(金)



動物園・水族館

「のとじま水族館」「いしかわ動物園」「魚津水族館」「うみがたり」特別入館チケットあっせん

利用できる施設	幹旋金額		利用限度枚数	有効期限
のとじま水族館 ※販売を一時休止中	高校生以上	1,450円 (一般料金1,890円)	※会員1人につき年度内各4枚まで。	有効期間 令和7年3月31日 まで。
	3歳～中学生	250円 (一般料金 510円)		
いしかわ動物園	高校生以上	500円 (一般料金 840円)		有効期限なし
	3歳～中学生	100円 (一般料金 410円)		
魚津水族館	高校生以上	600円 (一般料金1,000円)		有効期間 令和7年3月31日 まで。
	小中学生	200円 (一般料金 500円)		
上越市立水族博物館 うみがたり	18歳以上	1,400円 (一般料金1,800円)	有効期間 令和7年3月31日 まで。	
	小・中学生	500円 (一般料金 900円)		
	シニア65歳以上	1,100円 (一般料金1,500円)		

申込方法 ● ひサポートとやま窓口で販売します。※一時的に在庫切れが生じる場合があるので、事前にお電話でお確かめください。

映画

映画鑑賞チケットの割引幹旋

利用できる施設	幹旋金額	利用限度枚数
TOHO シネマズファボーレ富山 TOHO シネマズ高岡 他 ※他、全国のTOHO シネマズで使用可	大人 1,200円 (一般2,000円)	※会員1人につき 年度内計4枚まで
J MAX THEATER とやま (ユウタウン総曲輪内)	大人 1,200円 (一般1,900円)	※会員1人につき 年度内計4枚まで

申込方法 ● ひサポートとやま窓口で販売します。※それぞれ有効期限あり。 ※一時的に在庫切れが生じる場合があるので、事前にお電話でお確かめください。※5枚目からは、TOHOシネマズ、J MAX THEATERとやまともにそれぞれ1,500円で何枚でも購入できます。※「イオンシネマとなみ」は取り扱いを終了しました。

入浴施設

入浴施設のチケット割引幹旋

施設名	幹旋金額		
満天の湯※4月1日料金改定	【入浴料】 中学生以上	630円(一般 780円)	※有効期限ナシ
まちなか天然温泉ゆくりえ	【入浴料】 中学生以上	630円(一般 850円)	※有効期限ナシ
楽今日館	【入浴料】 中学生以上	500円(一般 650円)	※有効期限ナシ
ゆ～とりあ越中	【入浴料】 中学生以上	600円(一般 750円)	※有効期限ナシ
太閤山天然温泉「太閤の湯」※4月1日料金改定	【入館料】 中学生以上	780円(一般1000円)	※有効期間 1年
源泉かけ流し 天然温泉 海王※4月1日料金改定	【入浴料】 中学生以上	680円(一般 850円)	※有効期限ナシ
陽だまりの湯※4月1日料金改定	【入場料】 中学生以上	680円(一般 平日800円,土日祝950円)	※有効期限ナシ
天然温泉 風の森 (小矢部)	【入浴料】 中学生以上	580円(一般 平日850円,土日祝950円)	※有効期間 1年
らくち～の(朝日)	【入浴料】 中学生以上	540円(一般 680円)	※有効期限ナシ
呉羽の湯・福岡の湯・有磯の湯・となみのゆ	【入館料】 共通券大人	390円	※有効期限ナシ
呉羽ハイツ※取り扱いを一時休止中。			
八尾ゆめの森ゆうゆう館	【入館料】 大人	500円(一般 650円)	※有効期限ナシ
Sauna Talo Toyama	【入館料】 中学生以上	730円(一般 平日830円,土日祝930円)	※有効期間 1年
あいらび湯(滑川)	【入浴料】 中学生以上	430円(一般 630円)	※有効期限ナシ
アルプスの湯(上市)	【入浴料】 中学生以上	490円(一般 610円)	※有効期限ナシ

申込方法 ● ひサポートとやま窓口で販売します。

※年度内各20枚まで。 ※一時的に在庫切れが生じる場合があるので、事前にお電話でお確かめください。

グ ル メ

ANA クラウンプラザホテル富山 「カフェ・イン・ザ・パーク」 ランチbuffet チケットあっせん

【土 日 祝】	中学生以上 (一般料金3,300円 ※税サ込)	2,700円	※会員1人につき 2枚まで。
	65歳以上 (一般料金3,000円 ※税サ込)	2,500円	
	小学生 (一般料金1,500円 ※税サ込)	1,100円	

ANAクラウンプラザホテル富山1階

有効期間●4月～6月

※営業時間11:30～14:30 (予約の上、ご利用ください。)

申込期間●5月10日(金)まで

申込方法●ひサポートとやま窓口で販売します。

※予定枚数に達し次第締め切らせていただきます。

ホテル日航金沢 ランチバイキング チケットあっせん

中学生以上 土日祝	3,300円 (一般料金4,000円 ※税サ込)	※会員1人につき 3枚まで。
中学生以上 平 日	3,000円 (一般料金3,600円 ※税サ込)	

ホテル日航金沢2階 ザ・ガーデンハウス

有効期間●4月～6月

※営業時間11:30～14:00 (ラストオーダー)

(予約の上、ご利用ください。)

申込期間●5月10日(金)まで

申込方法●ひサポートとやま窓口で販売します。

※予定枚数に達し次第締め切らせていただきます。

そ の 他

人間ドックなどの診断補助について

受診内容		補助額(円)
一泊人間ドック及び 日帰り人間ドック (PET、脳ドックを含む)	【A】 自己負担額が 20,000 円以上	3,000円
	【B】 自己負担額が 10,000 円以上 20,000 円未満。	1,500円
協会けんぽ一般健診	【C】 オプションで検査項目を追加し、自己負担額が 10,000 円以上 ※一般健診(5,282円)とオプション検査料金(腹部エコー、肝炎ウイルス他)の合計額が10,000円を超えた場合	1,500円
	【D】 年度内に 35・40・45・50・55・60 歳を迎える方が受診した場合 ※令和6年5月までに受診されたものについては補助を行い、6月以降に受診されたものについては【D】の補助を廃止します。	1,000円

対象●富山県健康増進センター、富山市医師会、富山赤十字病院、その他の公立・私立病院など、人間ドック等を実施している医療機関で受診したものが対象。

手続方法●

1 ひサポートとやま会員が、人間ドック等を受診後、『人間ドック等診断補助金申請書』に必要事項を記入の上、受診日および受診者氏名が記載された領収書また

は請求書を添付し、ひサポートとやま事務局へ申請してください。

2 ひサポートとやま事務局で提出書類を確認した後、指定された口座に補助金を振り込みます。

※上記の受診内容の中で、年度内いずれか1つの受診に対する補助に限らせていただきます。

※受診後、6ヵ月以内に申請がないときは、補助は受けられません。

能登半島地震の義援金募金箱の設置場所(お知らせ)

能登半島地震により被災された方々を支援するため、富山市の窓口に募金箱を設置し義援金を募っています。集まった義援金は、配分委員会において配分額を決定され、被災された方々へ届けられます。

設置場所		
富山市役所本庁舎 1階総合案内	八尾行政サービスセンター 地域福祉係	細入中核型地区センター 受付窓口
大沢野行政サービスセンター 正面ロビー	婦中行政サービスセンター 住民ホール	富山市上下水道局 正面玄関
大山行政サービスセンター ロビー	山田中核型地区センター 受付窓口	富山市民病院 1階総合案内

サポートとやま事務局からのお知らせ

GW 期間中の業務案内

ゴールデンウィーク中は、カレンダーどおりに業務を行います。

窓口業務の時間延長について

日中、サポートとやま窓口へお越しいただくことが出来ない方のために、次のとおり、窓口業務の時間を延長します。■延長時間 毎週木曜日 18:30時まで

会員異動の手続きはお早めに!!

会員の追加加入・脱会などは、会費との関係もありますので、発生した月の月末までに「異動報告書」を郵送してください。翌月からの加入・脱会となります。
※異動報告書は、事業所控を取らずに2枚とも提出してください。

給付金の申請書について

給付金の申請書（保険金請求書兼証明書）は、ホームページに掲載しております最新の様式のご利用ください。ホームページからダウンロードして印刷することができない場合は、サポートとやまへお電話ください。

2024年度入学のお子様をお持ちの会員の皆さんへ～お祝金の申請に必要な添付書類について～

今春、小中学校に入学されるお子さんをお持ちの方は入学祝金が給付されます。なお申請の際に、各市町村から送られてくる（学校で渡される場合もあります）就学通知書、もしくは、24年度入学案内等の写しが必要となります。

※事由確定日は4月1日。お祝金の給付は、5月20日以降になります。また、受付後、給付手続きが済み次第、順次給付いたしますが、しばらくお待ちいただく場合がありますのでご了承ください。

サポートとやまホームページの各種様式集からダウンロード・印刷し利用できるもの

「保険金請求書」「人間ドック診断補助金申請書」や「ケビン・コテージ・ログハウス利用補助申請書」「東京ディズニーリゾート・コーポレートプログラム」などはホームページの各種様式集からダウンロード・印刷して利用できます。

チラシの同封について

サポートニュース発送の際のチラシの同封（有料）については随時受け付けておりますので、詳細はサポートとやまへお電話等でお問い合わせください。

新規加入事業所紹介 （敬称略）（順不同）

事業所名	医療法人社団桜仁会	（株）クアッドシステム
	（株）ヒューマン・サポート	（同）ウエルト

今回は4・5月とさせていただきます、次号サポートニュースNo.259は6月に発行する予定です。

● 申込用紙 ● ※事業所名・電話・FAX 番号が記入のない場合は、無効となります。【窓口・FAXで受付⇒FAXで連絡】

事業所名	TEL ()	—
	FAX ()	—

※ご希望の項目のタイトルを○で囲んでください。 FAX → 076 - 493 - 1359

①てるてる亭 ②宝塚 ③百万石音楽祭 申込書

会員氏名	①～③	開演日時等	枚数	会員氏名	①～③	開演日時等	枚数
		A・B・C	枚			A・B・C	枚
		A・B・C	枚			A・B・C	枚
		A・B・C	枚			A・B・C	枚

①東京03 ②JUJU ③YAMATO String Quartet 申込書

会員氏名	番号①～③	枚数	会員氏名	番号①～③	枚数
		枚			枚
		枚			枚
		枚			枚

①フロリアン・ゼレール 息子 ②フロリアン・ゼレール 母 ③劇団四季 申込書

会員氏名	番号①～③	枚数	会員氏名	番号①～③	枚数
		枚			枚
		枚			枚
		枚			枚

発行／富山市勤労者福祉サービスセンター TEL (076) 493-1354 / FAX (076) 493-1359
〒930-0084 富山市大手町6番14号（富山市民プラザ3階）